

Spannköpfe

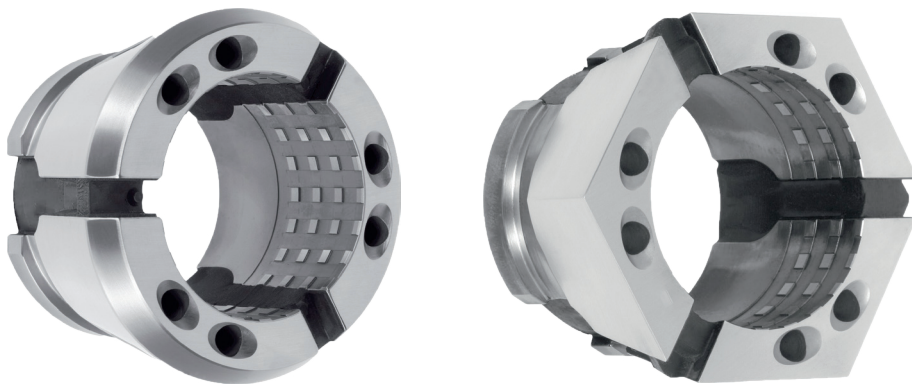
SK32 | SK42 | SK52 | SK65 | SK80 | SK100

auch in TOP-Plus Ausführung

f. britsch

Werkzeug-Highlights

Friedrich Britsch GmbH & Co. KG
Mülleräcker 6 · 75177 Pforzheim
Tel: +49 7231-9365-0
Fax: +49 7231-9365-30
fbritsch@f-britsch.com
www.f-britsch.com



Ausführung BZI (gerillt):

SK 32 | SK 42 | SK 52 | SK 65 |
SK 80 | SK 100 | SK 125 | SK 160

- Bohrung rund: mit Querrillen oder mit Längs- und Querrillen
- Bohrung vierkant: mit Querrillen
- Bohrung sechskant: mit Querrillen

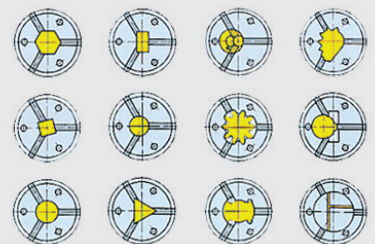
Ausführung BZIG (glatt):

SK 32 | SK 42 | SK 52 | SK 65 |
SK 80 | SK 100 | SK 125 | SK 160

- Bohrung rund: glatt

Die Vorteile im Überblick:

- steife, gehärtete Segmente aus Chrom-Nickel-Stahl
- alle Funktionsflächen in einer Aufspannung geschliffen
- Sonderausführungen mit Riffelung für hohen Halt und für extreme Bearbeitungskräfte
- zahlreiche Profilspannmöglichkeiten
- schnelles, einfaches und bequemes Auswechseln:
manuell, pneumatisch oder pneumatisch-hydraulisch



Ab Lager lieferbar!

Spanntop System für Mehrspindelmaschinen

f. britsch



Werkzeug-Highlights

Friedrich Britsch GmbH & Co. KG
Mülleracker 6 · 75177 Pforzheim
Tel: +49 7231-9365-0
Fax: +49 7231-9365-30
fbritsch@f-britsch.com
www.f-britsch.com



Ausführung BZ/ZW (gerillt):

SK 9012 | SK 6970 | SK 16 | SK9112 |
SK 9022 | SK 32 | SK 9039 | SK 9139

- Bohrung rund: mit Querrillen oder mit Längs- und Querrillen
- Bohrung vierkant: mit Querrillen
- Bohrung sechskant: mit Querrillen

Ausführung BZG/ZWG (glatt):

SK 9012 | SK 6970 | SK 16 | SK9112 |
SK 9022 | SK 32 | SK 9039 | SK 9139

- Bohrung rund: glatt

Die Vorteile im Überblick:

- einfacher Wechsel der Spannköpfe von vorne
- lange lebensdauer durch einsetzgehärteten Stahl
- Parallele Spannung, optimale Kraftübersetzung
- Hohe Steifigkeit und Haltekraft
- In verschiedenen Beschichtungen und Einsätzen lieferbar

