

# ISO-Wendeplatten mit neuem AZ7 Spanbrecher

**f. britsch**

## Die Merkmale

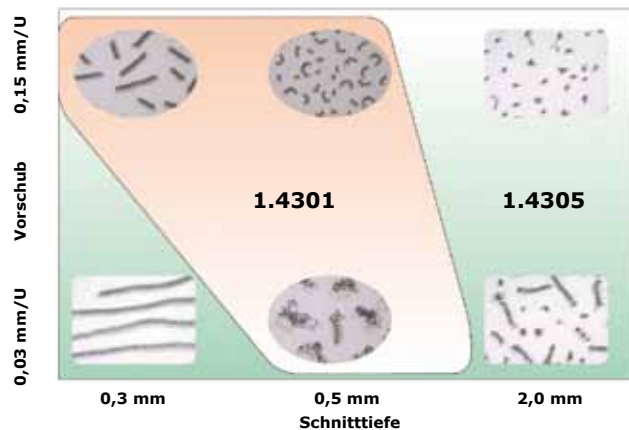
- **Ausgezeichnete Spankontrolle mit speziell entwickeltem Spanformer.**
- **Sehr gute Spankontrolle auch bei geringem Vorschub und niedriger Spantiefe.**
- **Aufgrund der speziellen Form wird eine ausgezeichnete Spankontrolle erreicht.**
- **Lieferbar in QM3 und TAS Substrat für beste Standzeitergebnisse.**
- **Breiter Vorschubs- und Spantiefenbereich und exzellente Spankontrolle.**

## Werkzeug-Highlights

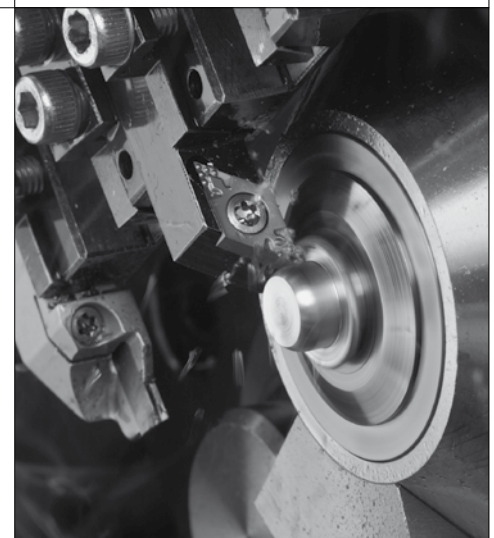
Friedrich Britsch GmbH & Co. KG  
Mülleräcker 6 · 75177 Pforzheim  
Tel: +49 7231-9365-0  
Fax: +49 7231-9365-30  
fbritsch@f-britsch.com  
[www.f-britsch.com](http://www.f-britsch.com)



## Beispiele der Spankontrolle



- **Schnittgeschwindigkeit V=100 m/min**
- **Kühlmittel Öl**
- **Radius R 0,2**



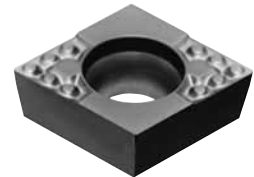
# ISO-Wendeplatten mit AZ7 Spanbrecher

**f.britsch**

## Werkzeug-Highlights

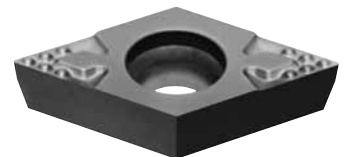
### Positive Schneidplatten - 80° Rhombisch

Wendeplattenbezeichnung	Abmessungen (mm)			PVD beschichtet			
	Inkreis	Stärke	Radius R	QM3	Lager	TAS	Lager
CCGT060200FNAZ7	6,35	2,38	0,03	5598404	•		
060201MFNAZ7			* 0,08	5598362	•		
060202MFNAZ7			* 0,18	5598370	•		
CCGT09T300FNAZ7	9,525	3,97	0,03	5563564	•	5563614	•
09T301MFNAZ7			* 0,08	5563531	•	5563572	•
09T302MFNAZ7			* 0,18	5563549	•	5563580	•
09T304MFNAZ7			* 0,38	5563556	•	5563606	•



### Positive Schneidplatten - 55° Rhombisch

Wendeplattenbezeichnung	Abmessungen (mm)			PVD beschichtet			
	Inkreis	Stärke	Radius R	QM3	Lager	TAS	Lager
DCGT070200FNAZ7	6,35	2,38	0,03	5598321	•		
070201MFNAZ7			* 0,08	5598305	•		
070202MFNAZ7			* 0,18	5598313	•		
DCGT11T300FNAZ7	9,525	3,97	0,03	5563507	•	5563481	•
11T301MFNAZ7			* 0,08	5563523	•	5563515	•
11T302MFNAZ7			* 0,18	5563465	•	5563473	•
11T304MFNAZ7			* 0,38	5563440	•	5563432	•
11T308FNAZ7			0,80	5563416	•	5563424	•



### Positive Schneidplatten - 35° Rhombisch

Wendeplattenbezeichnung	Abmessungen (mm)			PVD beschichtet			
	Inkreis	Stärke	Radius R	QM3	Lager	TAS	Lager
VCGT110300FNAZ7	6,35	3,18	0,03	5563663	•	5563671	•
110301MFNAZ7			* 0,08	5563630	•	5563689	•
110302MFNAZ7			* 0,18	5563648	•	5563697	•
110304MFNAZ7			* 0,38	5563655	•	5563705	•
VCGT130301MFNAZ7			0,08	5724620	•	5724620	•
VCGT130302FNAZ7			0,20	5708664	•	5708664	•
VCGT130304FNAZ7			0,40	5691902	•	5691902	•



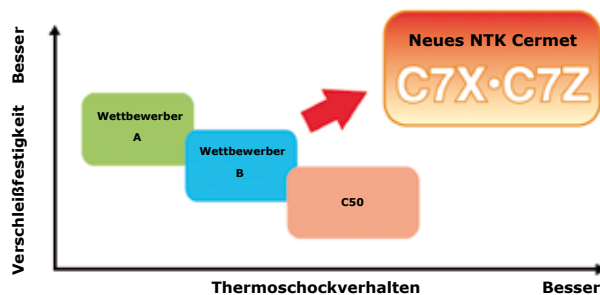
\* Artikelbezeichnung mit 01M, 02M und 04M ist jeweils bestimmt für  
Bearbeitung <=R 0,1; <=R 0,2 und <= R0,4

# ISO-Wendeplatten mit neuem Hochleistungscermet C7X und C7Z

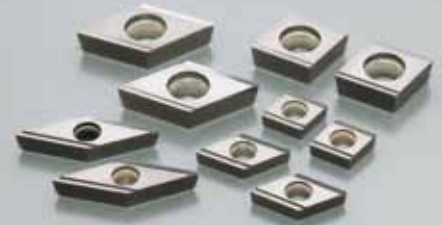
f. britsch

C7X ist das neueste Hochleistungscermet, das die Grenzen der konventionellen Cermetts bricht.

C7X und C7Z (Tin beschichtet) bieten hervorragende Verschleißfestigkeit und gleichzeitig verbesserten Anhaftungswiderstand.



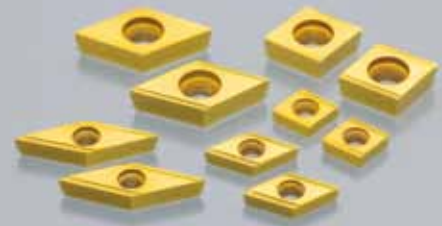
## Werkzeug-Highlights



Außerordentliche Verbesserung des Thermoschockverhaltens beim Vergleich mit herkömmlichen Cerments

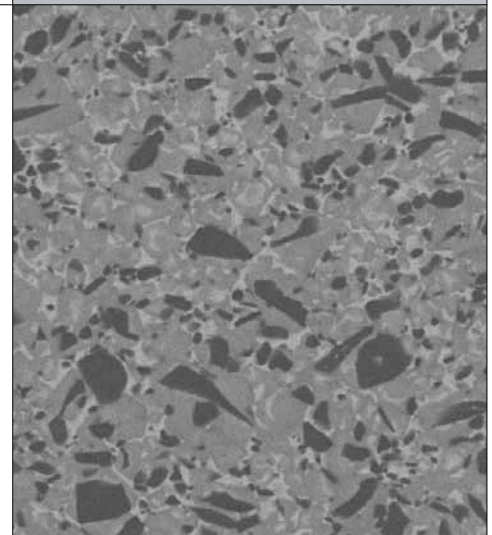
### Anwendungen

- Vorschlichten und Feinschlichten bei Stahlwerkstoffen
- Kugellagerbearbeitung
- Einstechoperationen (mit oder ohne unterbrochenem Schnitt)



### Die Merkmale

- Spezielle Legierungsbestandteile bieten hohen Verschleißwiderstand, hervorragendes Thermoschockverhalten und Bruchwiderstand
- Stabiles Leistungsverhalten beim Vorschlichten und Feinschlichten sowohl bei Nass- als auch bei Trockenbearbeitung
- Der hohe Bruchwiderstand ermöglicht den Einsatz sowohl bei geringerem Schruppen als auch bei Schlichtbearbeitungen
- Mit Kühlmittel und Reduzierung der Spantiefe auch verbesserte Standzeit im unterbrochenen Schnitt und ebenso verbesserte Thermoschockunempfindlichkeit



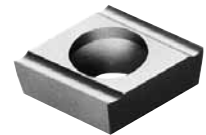
# ISO-Wendepplatten mit neuem Hochleistungscermet C7X und C7Z

**f.britsch**

## Positive Schneidplatten - 80° Rhombisch

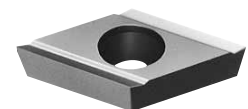
Wendepplattenbezeichnung	Abmessungen (mm)			Cermet		Cermet PVD beschichtet	
	Inkreis	Stärke	Radius R	C7X	Lager	C7Z	Lager
CCMT060201TRAS	6,35	2,38	0,10	5610670	•	5610704	•
060202TRAS			0,20	5610688	•	5610712	•
060204TRAS			0,40	5610696	•	5610720	•
CCMT09T301TRAS	9,525	3,97	0,10	5610761	•	5610829	•
09T302TRAS			0,20	5610779	•	5610837	•
09T304TRAS			0,40	5610787	•	5610845	•
CCMT060201TLAS	6,35	2,38	0,10	5611066	•	5610738	•
060202TLAS			0,20	5611058	•	5610746	•
060204TLAS			0,40	5611074	•	5610753	•
CCMT09T301TLAS	9,525	3,97	0,10	5610795	•	5610860	•
09T302TLAS			0,20	5610803	•	5610878	•
09T304TLAS			0,40	5610811	•	5610866	•

## Werkzeug-Highlights



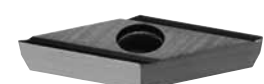
## Positive Schneidplatten - 55° Rhombisch

Wendepplattenbezeichnung	Abmessungen (mm)			Cermet		Cermet PVD beschichtet	
	Inkreis	Stärke	Radius R	C7X	Lager	C7Z	Lager
DCMT070201TRAS	6,35	2,38	0,10	5610902	•	5610977	•
070202TRAS			0,20	5610910	•	5610985	•
070204TRAS			0,40	5610928	•	5910993	•
DCMT11T301TRAS	9,525	3,97	0,10	5611207	•	5611264	•
11T302TRAS			0,20	5611215	•	5611272	•
11T304TRAS			0,40	5611223	•	5611280	•
DCMT070201TLAS	6,35	2,38	0,10	5610944	•	5611009	•
070202TLAS			0,20	5610951	•	5611017	•
070204TLAS			0,40	5610969	•	5611025	•
DCMT11T301TLAS	9,525	3,97	0,10	5611231	•	5611298	•
11T302TLAS			0,20	5611249	•	5611306	•
11T304TLAS			0,40	5611256	•	5611314	•



## Positive Schneidplatten - 35° Rhombisch

Wendepplattenbezeichnung	Abmessungen (mm)			Cermet		Cermet PVD beschichtet	
	Inkreis	Stärke	Radius R	C7X	Lager	C7Z	Lager
VCMT110301TRAS	6,35	3,18	0,10	5611033	•	5611132	•
110302TRAS			0,20	5611082	•	5611157	•
110304TRAS			0,40	5611090	•	5611165	•
VCMT110301TLAS			0,10	5611108	•	5611173	•
110302TLAS			0,20	5611116	•	5611181	•
110304TLAS			0,40	5611124	•	5611199	•



# ISO-Wendeplatten mit Micro-Feinstkorn QM3

**f. britsch**

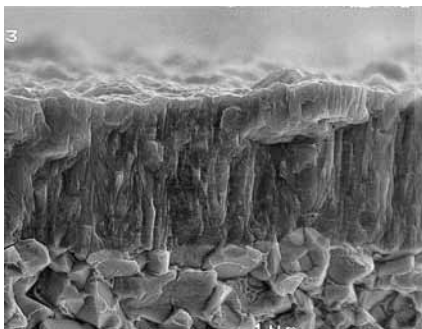
**Breiter Anwendungsbereich. Hervorragende Leistung bei Kohlenstoff- und Stahllegierungen (C45 - CrMo Legierungen)**

□ **Schnittwertempfehlung**

	Werkstoff	Schnittgeschwindigkeit (m/min)	Vorschub (mm/U)
<b>QM3</b>	Kohlenstoff Stahl (HB < 160)	50 ~ 200	~ 0,3
	Kohlenstoff Stahl (HB > 160)	50 ~ 150	~ 0,25
	Stahllegierungen	50 ~ 200	~ 0,3

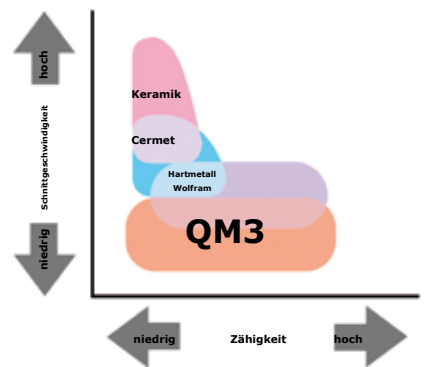
## Werkzeug-Highlights

□ **Beschichtung von QM3**



- Spezielle Ti-Beschichtung bietet hohe Verschleißfestigkeit
- Feinstkorn-Hartmetall bietet hohe Zähigkeit

□ **Darstellung**



Werkstück	Spindel	Werkstoff	34CrMo4
V = 120 mm/min f = 0,03 mm/U ap = ~ 2,0 mm Kühlmittel CCGT09T302RS Wettbewerb CVD-Beschichtung			600 Teile/Schneide
			300 Teile/Schneide

Werkstück	Einspritzdüse	Werkstoff	X5CrNiMo17-12-2
V = 176 mm/min f = 0,01 mm/U ap = ~ 2,0 mm Kühlmittel VCGT110202FN1L Wettbewerb CVD-Beschichtung			6000 Teile/Schneide
			1000 Teile/Schneide

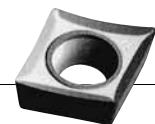
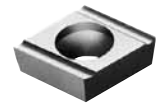
# ISO-Wendeplatten mit Micro-Feinstkorn QM3

**f.britsch**

## Positive Schneidplatten - 80° Rhombisch

## Werkzeug-Highlights

Wendeplattenbe- zeichnung	Abmessungen (mm)			Cermet PVD beschichtet	
	Inkreis	Stärke	Radius R	QM3	Lager
CCGT060201MRS	6,35	2,38	* 0,08	5539960	•
060202MRS			* 0,18	5497417	•
CCGT09T301RS	9,525	3,97	0,10	5042452	•
09T302RS			0,20	5082151	•
09T304RS			0,40	5385182	•
CCGT09T301MRS			* 0,08	5476452	•
09T302MRS			* 0,18	5476478	•
09T304MRS			* 0,38	5476494	•
CCGT060201MFNAM3	6,35	2,38	* 0,08	5539945	•
060202MFNAM3			* 0,18	5539952	•
CCGT09T302FNAM3	9,525	3,97	0,20	5434162	•
09T304FNAM3			0,40	5459623	•
CCGT09T301MFNAM3			* 0,08	5508254	•
09T302MFNAM3			* 0,18	5476379	•
09T304MFNAM3			* 0,38	5476411	•
CCGT060200FNAZ7	6,35	2,38	0,03	5598404	•
060201MFNAZ7			* 0,08	5598362	•
060202MFNAZ7			* 0,18	5598370	•
CCGT09T300FNAZ7	9,525	3,97	0,03	5563564	•
09T301MFNAZ7			* 0,08	5563531	•
09T302MFNAZ7			* 0,18	5563549	•
09T304MFNAZ7			* 0,38	5563556	•
CCGT060202FN1L	6,35	2,38	0,20	5360342	•
09T304FN1L	9,525	3,97	0,40	5360268	•



\* Artikelbezeichnung mit 01M, 02M und 04M ist jeweils bestimmt für  
Bearbeitung  $\leq R\ 0,1$ ;  $\leq R\ 0,2$  und  $\leq R\ 0,4$

# ISO-Wendeplatten mit Micro-Feinstkorn QM3

**f.britsch**

## Positive Schneidplatten - 55° Rhombisch

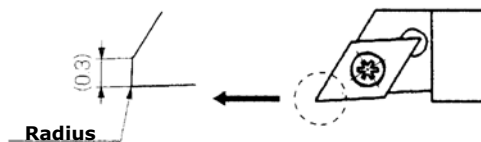
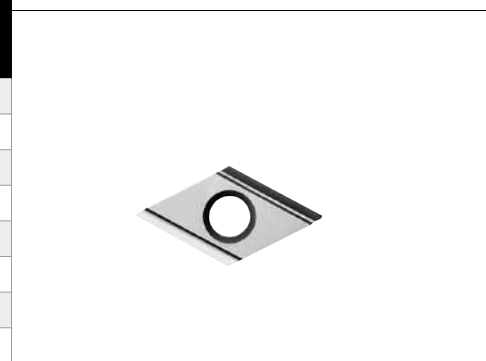
## Werkzeug-Highlights

Wendeplattenbezeichnung	Abmessungen (mm)			Cermet PVD beschichtet	
	Inkreis	Stärke	Radius R	QM3	Lager
DCGT070201MRS	6,35	2,38	* 0,08	5539929	•
070202MRS			* 0,18	5539937	•
DCGT11T301RS	9,525	3,97	0,10	5036967	•
11T302RS			0,20	5082003	•
11T304RS			0,40	5385190	•
DCGT11T301MRS			* 0,08	5476460	•
11T302MRS			* 0,18	5476486	•
11T304MRS			* 0,38	5476510	•
DCGT070201MFNAM3	6,35	2,38	* 0,08	5539903	•
070202MFNAM3			* 0,18	5539911	•
DCGT11T302FNAM3	9,525	3,97	0,20	5232251	•
11T304FNAM3			0,40	5354683	•
DCGT11T301MFNAM3			* 0,08	5508262	•
11T302MFNAM3			* 0,18	5476429	•
11T304MFNAM3	* 0,38	5476437	•		
DCGG070200FNAZ7	6,35	2,38	0,03	5598321	•
070201MFNAZ7			* 0,08	5598305	•
070202MFNAMZ7			* 0,18	5598313	•
DCGT11T300FNAZ7	9,525	3,97	0,03	5563507	•
11T301MFNAZ7			* 0,08	5563523	•
11T302MFNAZ7			* 0,18	5563465	•
11T304MFNAZ7			* 0,38	5563440	•
11T308FNAZ7			0,80	5563416	•



## Wiper Ausführung - Feinstkorn -Hartmetall PVD Beschichtet

Wendeplattenbezeichnung	Abmessungen (mm)			Cermet PVD beschichtet	
	Inkreis	Stärke	Radius R	QM3	Lager
TFD07FR05	6,35	2,38	0,05	5335278	•
07FR15			0,15	5601257	•
TFD11FR05	9,525	3,97	0,05	5590716	•
11FR15			0,15	5560198	•
TFD07FR05U	6,35	2,38	0,05	5601240	•
07FR15U			0,15	5601232	•
TFD11FR05U1	9,525	3,97	0,05	5601224	•
11FR15U1			0,15	5528385	•



NTK TFD ist eine Wendeplatte in Ausführung Wiper. Sie besitzt zusätzlich einen 0,3 mm Anschlag.

Diese Schneidkante bietet eine hervorragende Oberfläche bei relativ hoher Schnittgeschwindigkeit.

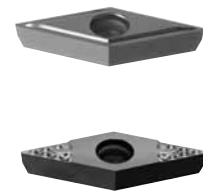
# ISO-Wendepplatten mit Micro-Feinstkorn QM3

**f.britsch**

## Positive Schneidplatten - 35° Rhombisch

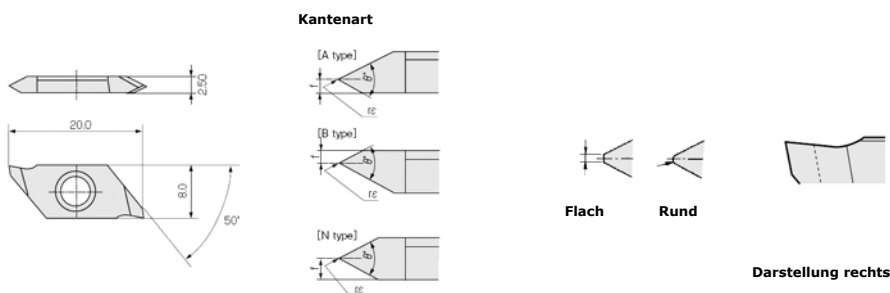
## Werkzeug-Highlights

Wendepplattenbezeichnung	Abmessungen (mm)			Cermet PVD beschichtet	
	Inkreis	Stärke	Radius R	QM3	Lager
VCGT110301MFNAM3	6,35	3,18	* 0,08	5486949	•
110302MFNAM3			* 0,18	5487129	•
110304MFNAM3			* 0,38	5504444	•
VCGT110300MFNAZ7	6,35	3,18	0,03	5563663	•
110301MFNAZ7			* 0,08	5563630	•
110302MFNAZ7			* 0,18	5563648	•
110304MFNAZ7			* 0,38	5563655	•



\* Artikelbezeichnung mit 01M, 02M und 04M ist jeweils bestimmt für Bearbeitung  $\leq R 0,1$ ;  $\leq R 0,2$  und  $\leq R 0,4$

## Gewindestrehlplatten - TTP Typ



Wendepplattenbezeichnung	Schneidkantenführung	Abmessungen (mm)						PVD beschichtet QM3	
		$\theta$	f	r $\epsilon$	Steigung	R	Lager	L	Lager
TTP60FR/L4A	A	60°	0,4	0,05MAX flach	0,20	5234216	•	5601307	•
TTP60FR/L4B	B				- 0,75	5601315	•	5601299	•
TTP60FR/L8A	A		0,8	R0,05	0,5	5337340	•	5601273	•
TTP60FR/L8B	B				- 1,25	5506472	•	5503438	•
TTP60FR/L-N	N		1,25	R0,10	1,0 - 1,5	544630	•	5601265	•