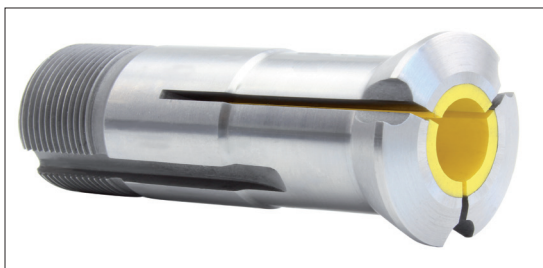
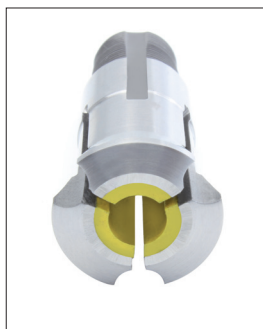


# Stahlführungsbüchse mit Polymereinsatz

**f. britsch**



Die Farbe des Polymers kann abweichen



Die Stahlführungsbüchse mit Polymereinsatz ist in allen gängigen Führungsbüchsen-Typen erhältlich. Zur Bestellung einer solchen Führungsbüchse benötigen wir lediglich die Angabe der gewünschten Führungsbüchsen-Type und den zu verarbeitenden Materialdurchmesser.

Der maximale Durchmesser, den wir für Sie bei einer Führungsbüchse mit Polymereinsatz fertigen können, ist abhängig von der Führungsbüchsen-Type. Der maximale Bohrungsdurchmesser ist geringfügig kleiner, als bei Führungsbüchsen mit Hartmetalleinsatz.

## Vorteile

- absolut riefenfreie Oberfläche auf den Drehteilen
- sehr geringer Reibungskoeffizient, demzufolge sehr gute Gleiteigenschaften des Polymereinsatzes
- Formschlüssigkeit und Stabilität wird durch den Stahlkörper gewährleistet
- gleiche Rundlaufgenauigkeit, wie der Anwender dies von einer Führungsbüchse gewohnt ist
- Polymereinsatz verläuft über die gesamte Länge der Führungsbüchse
- Polymereinsatz ist nicht wärmeempfindlich
- Polymereinsatz ist nicht abrasiv

## Werkzeug-Highlights

Friedrich Britsch GmbH & Co. KG  
Mülleräcker 6 · 75177 Pforzheim  
Tel: +49 7231-9365-0  
Fax: +49 7231-9365-30  
fbritsch@f-britsch.com  
[www.f-britsch.com](http://www.f-britsch.com)



## Anwenderbericht

Entgegen unserer Skepsis setzten wir diese Führungsbüchse bei der Produktion einer Kleinserie von 25.000 Drehteilen, mit hohen Toleranz- und Oberflächenanforderungen, ein.

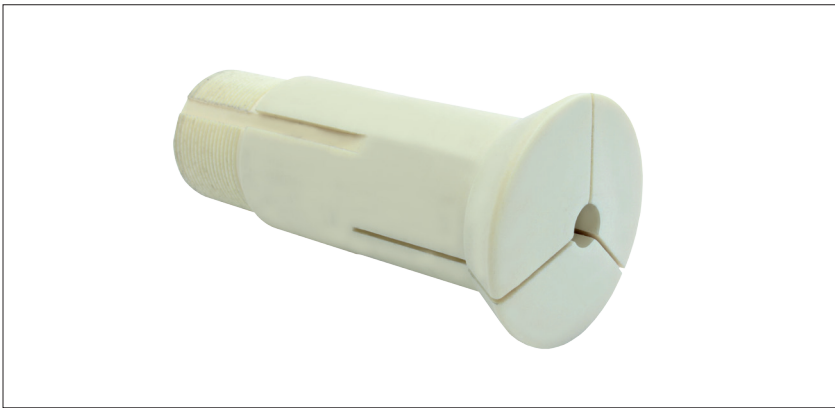
Nach optischer Vermessung aller Drehteile konnten keine Toleranz- bzw. Maßabweichungen festgestellt werden und die Oberflächengüte war einwandfrei.

Auf Grund dieses und weiterer positiver Ergebnisse, werden wir künftig mehrere unserer Langdrehautomaten mit diesen Führungsbüchsen rüsten.

Quelle: Fa. Böhmler Pforzheim, CNC Team

# Vollpolymer-Führungsbüchse

**f. britsch**



**Die Polymerführungsbüchse ist in allen gängigen Führungsbüchsen-  
Typen erhältlich und ist sehr geeignet für Zerspanoperationen mit  
geringen bzw. mittleren Kräften.**

**Zur Bestellung einer solchen Führungsbüchse benötigen wir lediglich  
die Angabe der gewünschten Führungsbüchsen-Type und den zu  
verarbeitenden Materialdurchmesser. Die Polymerführungsbüchse  
kann ab Bohrungsdurchmesser 3mm hergestellt werden.**

## **Vorteile**

- absolut riefenfreie Oberfläche auf den Drehteilen**
- sehr geringer Reibungskoeffizient, demzufolge sehr gute Gleiteigenschaften der Polymerführungsbüchse**
- gute Rundlaufeigenschaften**
- Polymer ist nicht wärmeempfindlich**
- Polymer ist nicht abrasiv**

## **Werkzeug-Highlights**

Friedrich Britsch GmbH & Co. KG  
Mülleräcker 6 · 75177 Pforzheim  
Tel: +49 7231-9365-0  
Fax: +49 7231-9365-30  
fbritsch@f-britsch.com  
[www.f-britsch.com](http://www.f-britsch.com)

