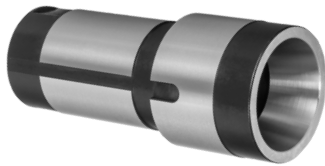


**Druckhülsen und Spannmittel**
**Collet Sleeves and clamping tools**

**Hauptspindel - *Main-Spindle***

Druckhülse - Bestell-Nr. <i>collet sleeve - order-no.</i>	f. britsch	Spannzange <i>Collet</i>	f. britsch	Führungsbüchse <i>Guide Bush</i>
<b>Standard <i>Standard</i></b>				
67058 / 1L3-53-010		EF16 /1212E F16 76-1076		F 853 / 166.001 / B212A
67075 / V1L3-53-010 <i>(verstiftet 3 mm am Konus / pinned 3 mm in Cone)</i>		EF16 /1212E F16 76-1076 <i>(Nut 3 mm im Konus / Slot 3 mm in Cone)</i>		F 853 / 166.001 / B212A
<b>Erweiterung <i>Expansion</i></b>				
Auf Anfrage / <i>On Request</i>				
<b>Reduzierung <i>Reduction</i></b>				
69026		E 109 F10 76-86		F 853 / 166.001 / B212A

**Gegenspindel - *Sub-Spindle***

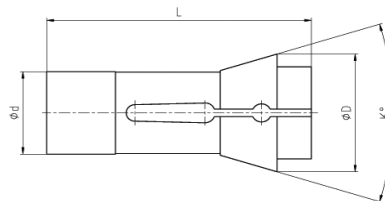
Druckhülse - Bestell-Nr. <i>collet sleeve - order-no.</i>	f. britsch	Spannzange <i>Collet</i>	-
<b>Standard <i>Standard</i></b>			
67070 / 0M3-93-020		EF16 /1212E F16 76-1076	-
67101 / V0M3-93-020 <i>(verstiftet 3 mm am Konus / pinned 3 mm in Cone)</i>		EF16 /1212E F16 76-1076 <i>(Nut 3 mm im Konus / Slot 3 mm in Cone)</i>	-
<b>Reduzierung <i>Reduction</i></b>		<b>ACHTUNG! Auswerfer muss eventuell angepasst werden!</b> <b>ATTENTION! In case of using a sleeve reduction, it is urgent to fit your ejector!</b>	
22109 <i>(20 mm verlängert / 20 mm extended)</i>		E 109 F10 76-86	-
<b>Erweiterung <i>Expansion</i></b>			
Auf Anfrage / <i>On Request</i>			
Weitere Ausführungen auf Anfrage lieferbar <i>Further Types available on request</i>			

Sie dürfen uns im Zweifelsfall jederzeit kontaktieren.  
Wir beraten Sie gerne bezüglich Ihrer Spannmittel für Ihre  Maschine

*Please do not hesitate to contact us  
if you have any questions regarding your clamping tools for your  machine.*

## Druckspannzangen Reihe 100

## Dead Length Collets Series 100 / F-Type

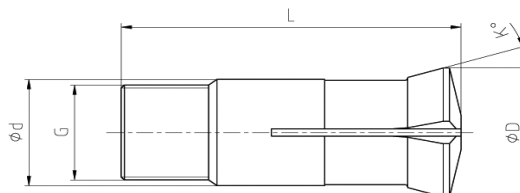


Bestell-Nr. order-no.	F-Nummer F-Number	US-Code	Ø d	Ø D	L	K	Maximale Bohrung in mm Maximum Bore in mm		
							Ø	6-kt	4-kt
109 E	F10 76-86	TF 10	10	15,5	47,5	40°	8,0	7,0	5,5
120 E	F15 76-580	TF 15	15	21	64	32°	13,0	11,0	9,0
<b>EF16 / 1212E Standard</b>	<b>F16 76-1076</b>	<b>TF 16</b>	<b>16</b>	<b>21</b>	<b>64</b>	<b>32°</b>	<b>13,0</b>	<b>10,0</b>	<b>8,0</b>
138 E	F20 76-87	TF 20	20	28	67	32°	16,0	14,0	11,0
145 E	F25 76-64	TF 25	25	35	77	32°	21,0	17,0	14,0
147 E	F27 76-22	TF 27	27	38	72,7	30°	23,0	20,0	16,0
<b>EF37 / 1536E</b>	<b>F37 76-740</b>	<b>TF 37</b>	<b>37</b>	<b>47</b>	<b>92</b>	<b>32°</b>	<b>32,0</b>	<b>27,0</b>	<b>22,0</b>
<b>EF40</b>	F40	EF 40	40	47	92	32°	36,0	-	-
171 E	F42 76-99		42	55	94	30°	37,0	32,0	26,0
173 E	F48 76-81	TF 48	48	60	94	30°	42,0	38,0	30,0

Weitere Spannzangentypen, Sonderdruckspannzangen und Sonderprofile auch mit Vorbau kurzfristig lieferbar!  
Further types of Collets, special Collets with customized Profiles also with extended nose quickly available!

## Verstellbare Führungsbüchsen mit Hartmetall Einsatz

## Adjustable Guide bushes with carbide insert



Bestell-Nr. order-no.	Schweizer Code Swiss Code	US-Code	Ø d	Ø D	Gewinde Thread	L	K	Maximale Bohrung in mm Maximum Bore in mm
I 353	T16-59 / 8.001 / J6R	TD10	16	20,5	M 14 x 1	59	16°	1,0 - 12,0
<b>F 853 Standard</b>	<b>T18-59-M16.1 / 166.001 / B212A</b>		<b>18</b>	<b>21,8</b>	<b>M 16 x 1</b>	<b>59</b>	<b>30°</b>	<b>1,0 - 13,0</b>
F 391	T22-68-M22.1 / 39.001 / J7AR	TD20R	22	29	M 22 x 1	68	16°	3,0 - 18,0
T 223	T28-82-M25.1 / 22.001 / B261	TD25S	28	34	M 25 x 1	82	16°	3,0 - 21,0
T 223S	T28-82-M27.1 / 22.010 / erw. Durchlass /spindle expansion		28	34	M 27 x 1	82	16°	21,0 - 23,0
T 229	T42-82-C16 / 28.001 / J9	TD32S	42	49	M 40 x 1	82	16°	3,0 - 32,0
T 229S	T42-82-C16M / erw. Durchlass /spindle expansion		42	49	M 42 x 1	82	16°	30,0 - 36,0
T 248	T48-82 / 464.001	STM38	48	54	M 46 x 1	82	16°	2,0 - 38,0

Weitere Führungsbüchsentypen, Sonderführungsbüchsen und Sonderprofile kurzfristig lieferbar!  
Further types of guide bushes, special guide bushes and customized profiles quickly available!