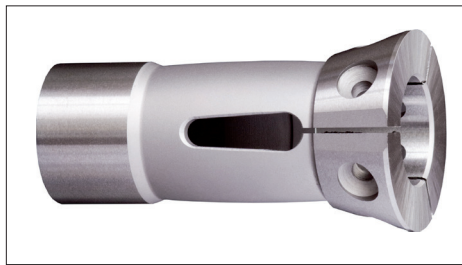
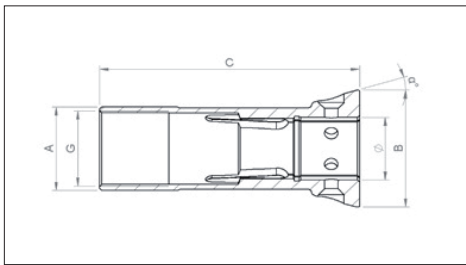


STM-Spannzange

Druckspannzangen-Grundkörper mit wechselbaren Spannbacken zum Selbstausrücken

f. britsch



Werkzeug-Highlights

Friedrich Britsch GmbH & Co. KG
Mülleräcker 6 · 75177 Pforzheim
Tel: +49 7231-9365-0
Fax: +49 7231-9365-30
fbritsch@f-britsch.com
www.f-britsch.com

Die STM-Spannzange ist hervorragend zur Herstellung von kleinen Serien und Prototyp Serien geeignet.

Montieren Sie die Spannbacken auf den Grundkörper, setzen Sie diesen in Ihre Maschine ein und drehen Sie das gewünschte Profil in die Spannbacken.

- Universell einsetzbar, passen Sie die Einsätze auf Ihr Werkstück an.
- Optimaler Rundlauf.
- Spannbacken aus Stahl, Aluminium, Messing und Kunststoff verfügbar, somit perfekt auf Ihr Material abgestimmt.
- Montage und Demontage der Köpfe mit nur 6 Schrauben.
- Verringern von Abdrücken auf dem Werkstück.



Grundkörper ohne Einsätze

Bestell-Nr.	Spannzangentyp		A	B	C	G	α°	ϕ
STM116	116 E	F13 76-357	13	19	58	M11x0,75	16°	8,5
STM120	120 E	F15 76-580	15	21	58	M12x0,75	16°	9,5
STMEF16	EF16-1076	1212 E	16	21	58	M14x0,75	16°	11,0
STM136	136 E	F20 76-201	20	26	49	M18x1	15°	14,0
STM138	138 E	F20 76-87	20	28	60	M18x1	16°	15,0
STM140	140 E	F22 76-71	22	30	49	M20x1	15°	16,0
STM145	145 E	F25 76-64	25	35	67	M22x1	16°	19,0
STMEF30	EF30-101	1446 E	30	38	59	M27x1	15°	24,0
STM157	157 E	F30 76-63	30	42	70	M27x1	16°	24,0
STM161	161 E	F32 76-221	32	45	67	M28x1	15°	26,0
STM163	163 E	F35 76-94	35	48	72	M32x1	15°	28,0
STMEF37	EF37-740	1536 E	37	47	82	M34x1	16°	30,0
STM171	171 E	F42 76-99	42	55	85	M38x1	15°	34,0
STM173	173 E	F48 76-81	48	60	85	M44x1	15°	40,0

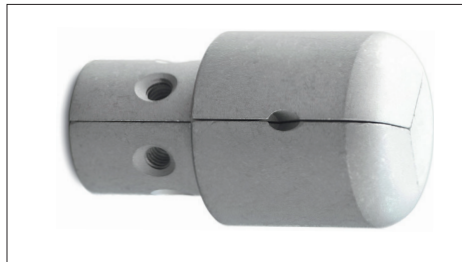
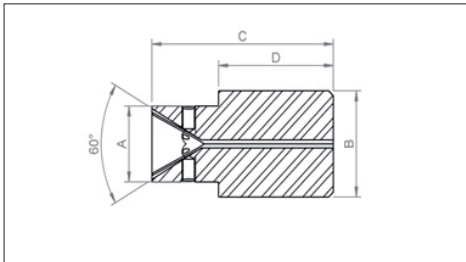
Passende Einsätze finden Sie auf der Rückseite



STM-Spannzange

Druckspannzangen-Grundkörper mit wechselbaren Spannbacken zum Selbstausdrehen

f. britsch



ALU-Einsatz

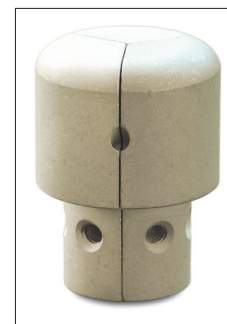
Werkzeug-Highlights

Friedrich Britsch GmbH & Co. KG
 Mülleräcker 6 · 75177 Pforzheim
 Tel: +49 7231-9365-0
 Fax: +49 7231-9365-30
 fbritsch@f-britsch.com
www.f-britsch.com



Einsätze		Bestell-Nr. für Einsätze							
Spannzangentyp		A	B	C	D	ALU	KUNSTST.	MESSING	STAHL
116 E	F13 76-357	8,5	13	23,5	15	STM116A	STM116K	STM116M	STM116S
120 E	F15 76-580	9,5	15	31,5	20	STM120A	STM120K	STM120M	STM120S
EF16-1076	1212 E	11,0	16	31,5	20	STMEF16A	STMEF16K	STMEF16M	STMEF16S
136 E	F20 76-201	14,0	19	32,5	20	STM136A	STM136K	STM136M	STM136S
138 E	F20 76-87	15,0	21	34,5	20	STM138A	STM138K	STM138M	STM138S
140 E	F22 76-71	16,0	21	39,5	25	STM140A	STM140K	STM140M	STM140S
145 E	F25 76-64	19,0	27	43,5	25	STM145A	STM145K	STM145M	STM145S
EF30-101	1446 E	24,0	32	46,5	30	STMEF30A	STMEF30K	STMEF30M	STMEF30S
157 E	F30 76-63	24,0	34	52,5	30	STM157A	STM157K	STM157M	STM157S
161 E	F32 76-221	26,0	34	53,5	30	STM161A	STM161K	STM161M	STM161S
163 E	F35 76-94	28,0	38	53,5	35	STM163A	STM163K	STM163M	STM163S
EF37-740	1536 E	30,0	40	54,5	35	STMEF37A	STMEF37K	STMEF37M	STMEF37S
171 E	F42 76-99	34,0	42	59,5	35	STM171A	STM171K	STM171M	STM171S
173 E	F48 76-81	40,0	50	64,5	40	STM173A	STM173K	STM173M	STM173S

Kunststoff-Einsatz



Messing-Einsatz

Stahl-Einsatz

